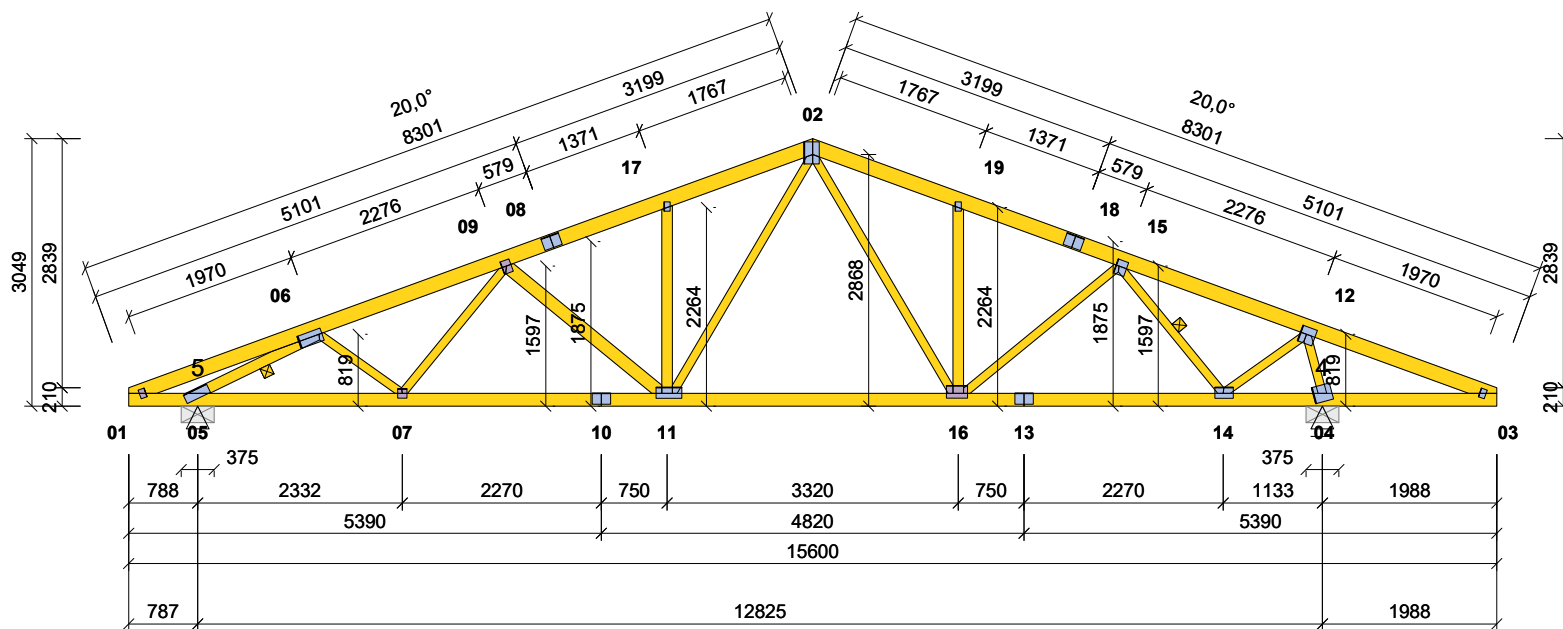
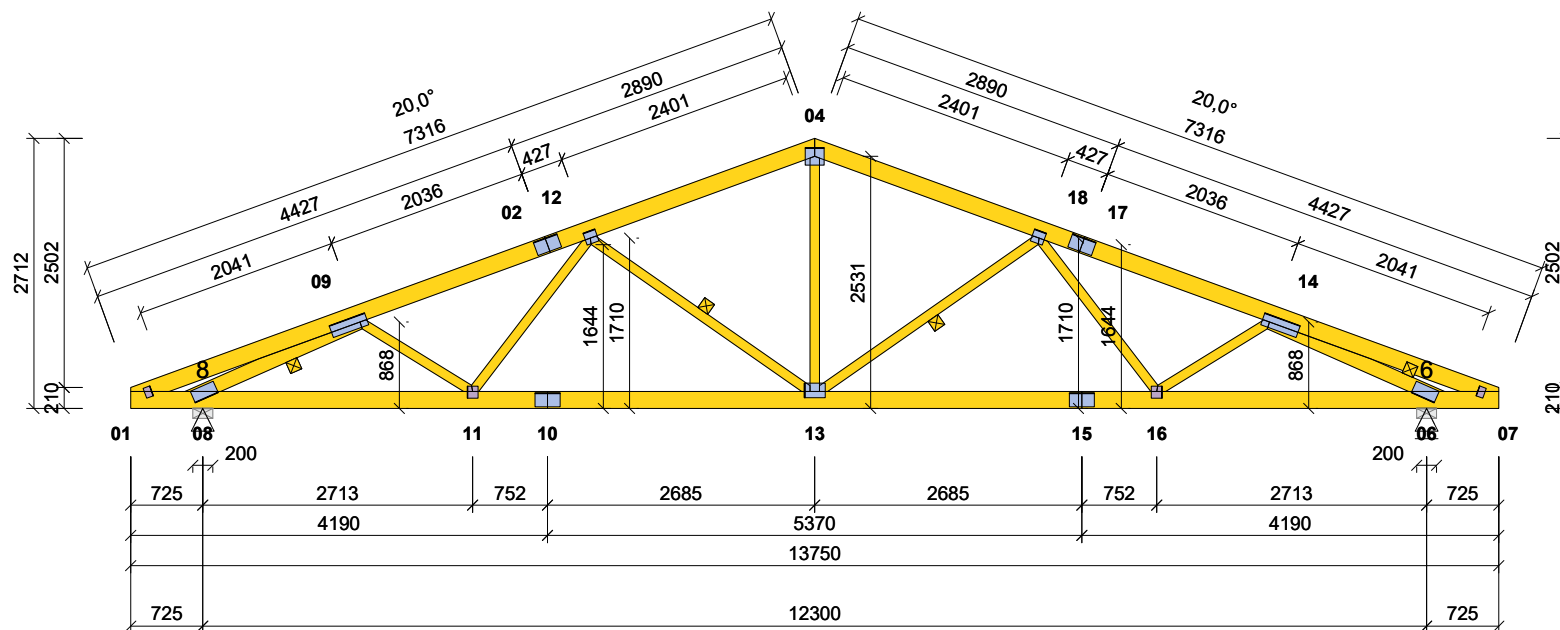


<b>KASPER</b>	Projekt:	181909N1	1 / 2	
	Úloha:	V01	G1 1 / 1	
	Vypracoval:	Ing. Martin Kasper, KASPER CZ s.r.o.	Evid. číslo:	
	Investor:		Datum:	1.11.2018*
			list:	



Norma	EN 1995-1-1 (EC5)	
Národní příloha	Česko	
Materiál	S4SC24	
Tloušťka	45 mm	
Počet pro výrobu	32	
Vzdálenost vazníků	1000 mm	
Hmotnost 1ks / přepravní	151,86 / 222,45 kg	
Ztužení HP / DP	400 / 3600 mm	
Zatěžovací stavy	20-G:4+Q:1+W:10+S:5	
Kombinace - MSÚ / MSP	75 - 25 / 50	
HP stálé $g_k$	0,40 kN/m <sup>2</sup>	
HP proměnné $q_k$	0,75 kN/m <sup>2</sup>	
DP stálé $g_k$	0,25 kN/m <sup>2</sup>	
Sníh (oblast V) $s_k$	2,50 kN/m <sup>2</sup>	
Větr (oblast III) $q_p$	0,81 kN/m <sup>2</sup>	
Styč. č.	Ry [kN] (č. kombinace MSÚ)	Rz [kN]
4	-	+36,28 (23)
	-	-2,62 (11(inf))
5	+1,62 (22)	+30,17 (23)
	-1,62 (14)	-1,42 (8(inf))

<b>KASPER</b>	Projekt:	181909N1	2 / 2	
	Úloha:	V02	G2 1 / 1	
	Vypracoval:	Ing. Martin Kasper, KASPER CZ s.r.o.	Evid. číslo:	
	Investor:		Datum:	1.11.2018*
				list:



Norma	EN 1995-1-1 (EC5)	
Národní příloha	Česko	
Materiál	S4SC24	
Tloušťka	45 mm	
Počet pro výrobu	1	
Vzdálenost vazníků	1000 mm	
Hmotnost 1ks / přepravní	133,21 / 194,83 kg	
Ztužení HP / DP	400 / 3600 mm	
Zatěžovací stavy	20-G:4+Q:1+W:10+S:5	
Kombinace - MSÚ / MSP	75 - 25 / 50	
HP stálé $g_k$	0,40 kN/m <sup>2</sup>	
HP proměnné $q_k$	0,75 kN/m <sup>2</sup>	
DP stálé $g_k$	0,25 kN/m <sup>2</sup>	
Sníh (oblast V) $s_k$	2,50 kN/m <sup>2</sup>	
Větr (oblast III) $q_p$	0,81 kN/m <sup>2</sup>	
Styč. č.	Ry [kN] (č. kombinace MSÚ)	Rz [kN]
6	-	+30,87 (21)
	-	-
8	+1,02 (22)	+30,78 (23)
	-1,28 (14)	-0,05 (8)(inf)